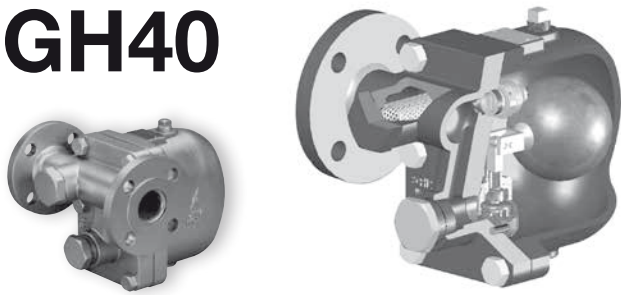
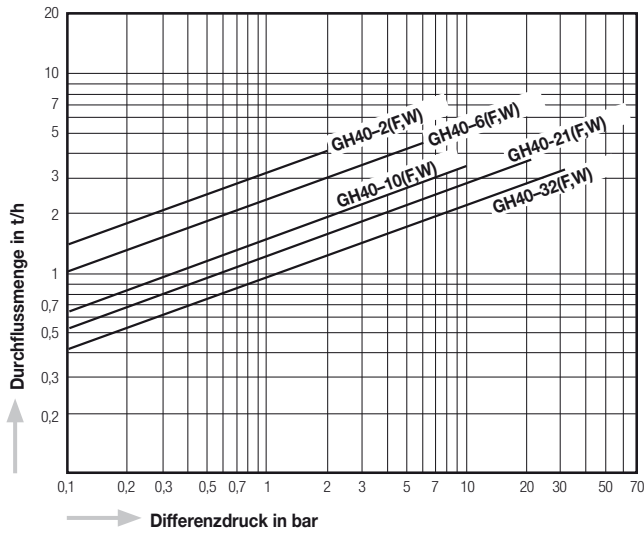


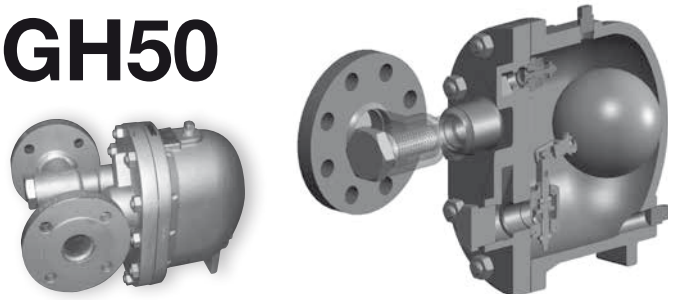
# GH40



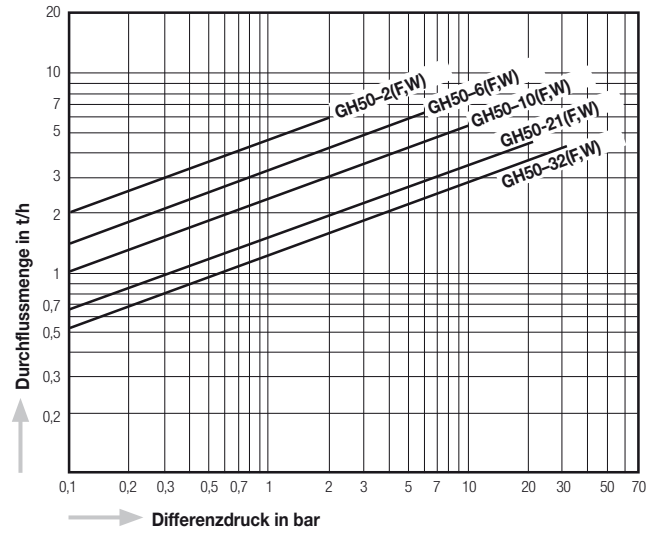
Durchflussdiagramm GH40



# GH50

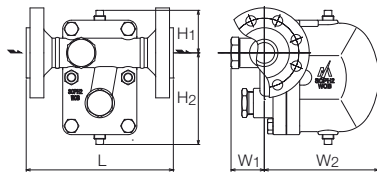


Durchflussdiagramm GH50

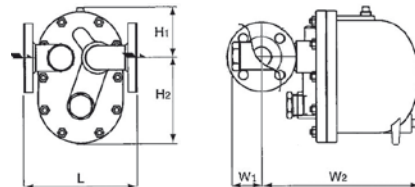


Abmessungen

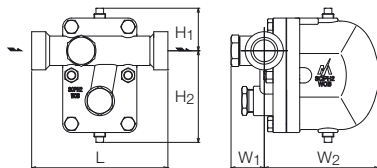
**GH40-F**



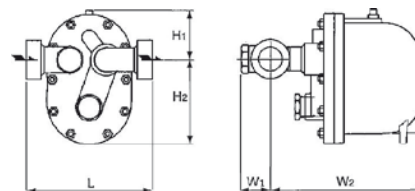
**GH50-F**



**GH40-W**



**GH50-W**



Typ	Anschlussart	Nennweite	Max. zulässiger Betriebsüberdruck, PMO bar	Max. zulässige Betriebstemperatur, TMO °C	Abmessungen (mm)					Gehäusewerkstoff		Gewicht kg
					L	H1	H2	W1	W2	JIS/ASME	vergleichbar mit	
GH40 - F	Flansch JIS, ASME, DIN	40 & 50 (1½", 2")	2 - 32	400	230	80	170	60	210	SCPH2	GP240GH (1.0619)	24
GH40 - W	Schweißmuffe JIS, ASME, DIN	40 (1½")			250	80	170	60	210			19
		50 (2")			260	80	170	60	210			37
GH50 - F	Flansch JIS, ASME, DIN	40 & 50 (1½", 2")			230	107	173	60	330			37
GH50 - W	Schweißmuffe JIS, ASME, DIN	40 (1½")			250	107	173	60	330			32
		50 (2")	260	107	173	60	330					

Verfügbare Druckstufen	Max. zulässiger Betriebsüberdruck, PMO				
	bar	bar	bar	bar	bar
	2	6	10	21	32
Typ	GH40-2F GH40-2W GH50-2F GH50-2W	GH40-6F GH40-6W GH50-6F GH50-6W	GH40-10F GH40-10W GH50-10F GH50-10W	GH40-21F GH40-21W GH50-21F GH50-21W	GH40-32F GH40-32W GH50-32F GH50-32W

In Abhängigkeit vom Flanschstandard können sich die Baulängen und Gewichte verändern.