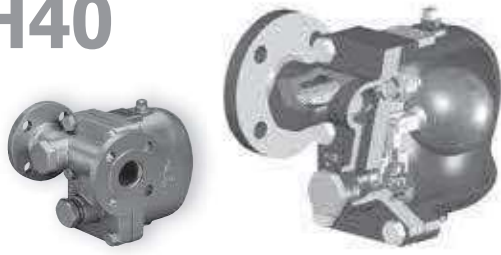


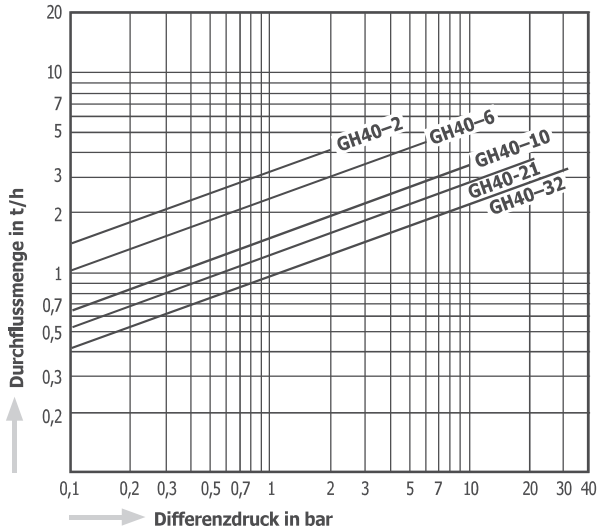
# GH40



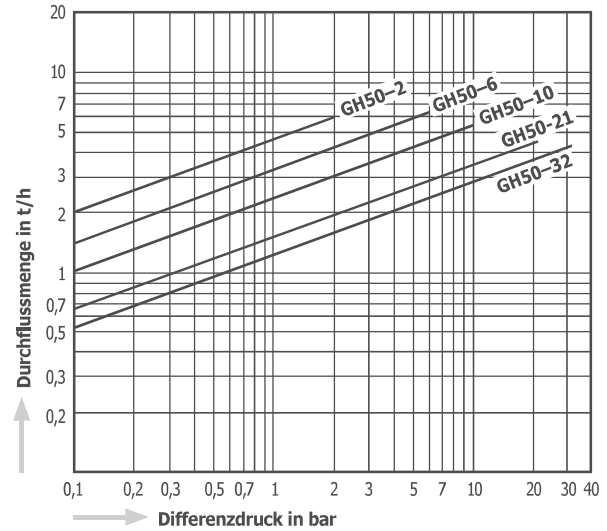
# GH50



Durchflussdiagramm GH40

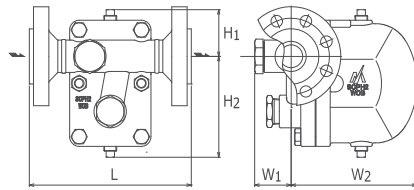


Durchflussdiagramm GH50

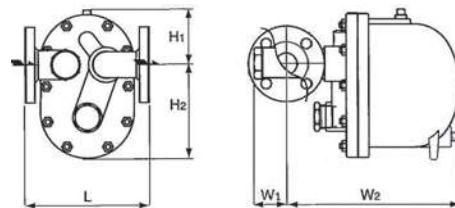


## Abmessungen

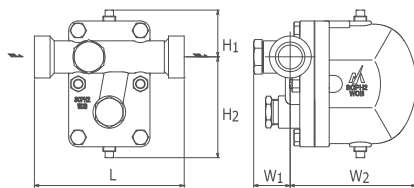
### GH40-F



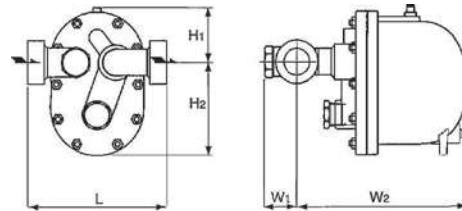
### GH50-F



### GH40-W



### GH50-W



Typ	Anschlussart	Nennweite	Max. zulässiger Betriebsüberdruck, PMO bar	Max. zulässige Betriebstemperatur, TMO °C	Abmessungen (mm)					Gehäusewerkstoff		Gewicht kg
					L	H <sub>1</sub>	H <sub>2</sub>	W <sub>1</sub>	W <sub>2</sub>	JIS/ASME	vergleichbar mit	
GH40-F	Flansch JIS, ASME, DIN	DN 40, DN 50	32	400	230	80	170	60	210	Stahlguss SCPH2	GP240GH (1.0619)	24
GH40-W	Schweißmuffe JIS, ASME, DIN	DN 40 DN 50			250 260	80	170	60	210			19
GH50-F	Flansch JIS, ASME, DIN	DN 40, DN 50			230	107	173	60	330			37
GH50-W	Schweißmuffe JIS, ASME, DIN	DN 40 DN 50			250 260	107	173	60	330			32

Verfügbare Druckstufen	Max. zulässiger Betriebsüberdruck, PMO				
	bar	bar	bar	bar	bar
	2	6	10	21	32
Typ	GH40-2F, GH40-2W GH50-2F, GH50-2W	GH40-6F, GH40-6W GH50-6F, GH50-6W	GH40-10F, GH40-10W GH50-10F, GH50-10W	GH40-21F, GH40-21W GH50-21F, GH50-21W	GH40-32F, GH40-32W GH50-32F, GH50-32W

In Abhängigkeit vom Flanschstandard können sich die Baulängen und Gewichte verändern.