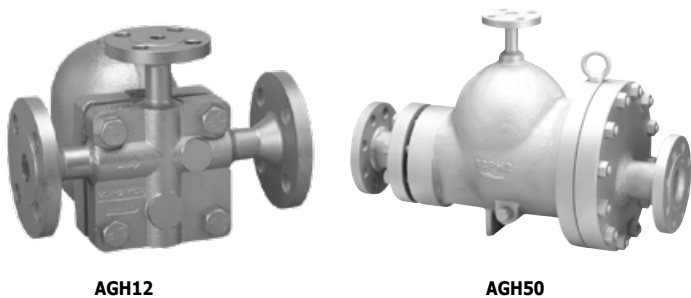


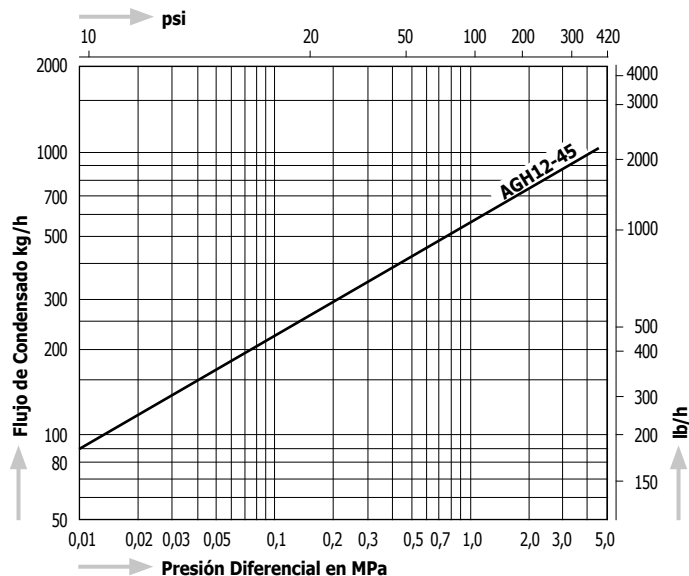
AGH12, AGH50



AGH12

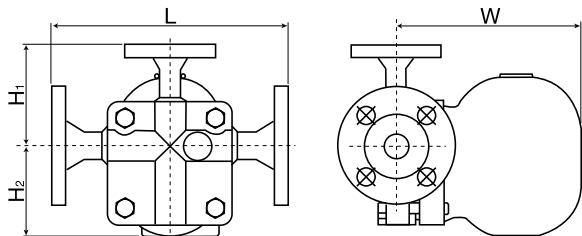
AGH50

Diagrama de Capacidad AGH12-45

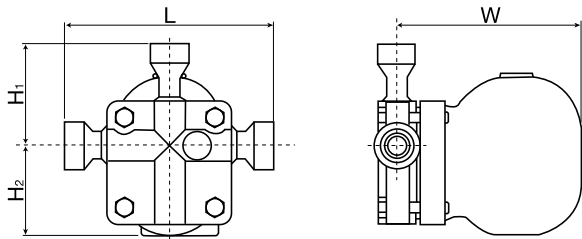


Dimensiones

AGH12-45F



AGH12-45W



AGH50

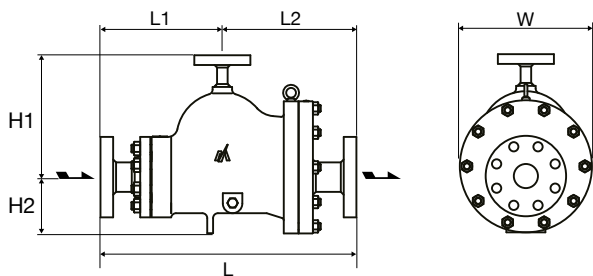


Diagrama de Capacidad AGH50

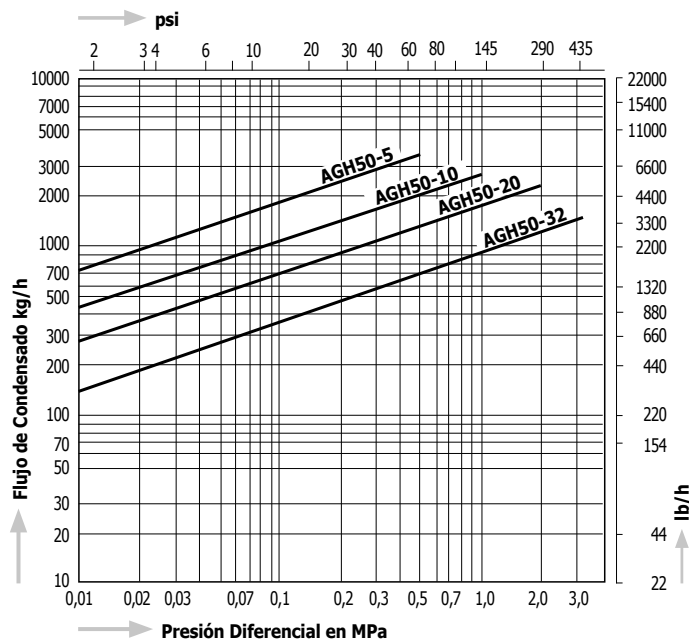


Tabla 1: Dimensiones "cara a cara" y pesos

Modelo	Tamaño	ASME Clase (#150, #300)							
		Dimensiones* (mm)			Dimensiones* (in)			Peso*	
		L	L ₁	L ₂	L	L ₁	L ₂	kg	lb
AGH50	2"	525	250	275	20,7	9,8	10,8	64	140,8
	2½"	550	265	285	21,7	10,4	11,2	68	149,6
	3"	555		290	21,9	10,4	11,4	72	158,4
	4"	590	285	305	23,2	11,2	12,0	73 / 82	160,6 / 180,4

Modelo	Tipo de Conexión	Tamaño	Máx. presión de operación PMO		Máx. presión de diferencial PMX		Máx. temperatura de operación TMO		Dimensiones* (mm)				Dimensiones* (in)				Material del Cuerpo		Peso*	
			MPa	psig	MPa	psig	°C	°F	L	H ₁	H ₂	W	L	H ₁	H ₂	W	kg	lb		
AGH12 - 45F	Bridada JIS, ASME, DIN	½" - 1"	4,5	652	4,5	652	425	800	250	107	95	195	9.8	4.2	3.7	7.7	Acero Fundido SCPH2	17	37.4	
AGH12 - 45W	Soldable (Socket Weld) JIS, ASME, DIN								220	75		8.7	12					26.4		
AGH50 -	Bridada JIS, ASME, DIN	2" - 4"	3,2	464	0,5	72.5	400	752	Tabla 1	250	115	270	Tabla 1	9.8	4.5	10.6	Acero Fundido SCPH2	Tabla 1		
					1,0	145														
					2,0	290														
					3,2	464														

* Los pesos y dimensiones pueden variar en función al tamaño y al estándar de la brida. También disponible como diseño especial, con material del cuerpo en acero inoxidable. Para obtener más información, comuníquese con MIYAWAKI Inc. o con un representante autorizado.