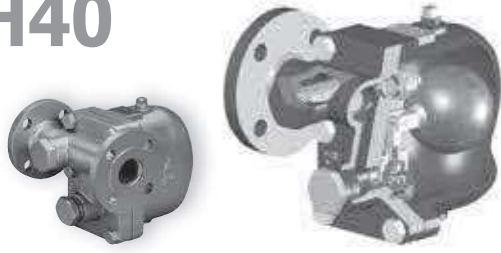


GH40



GH50

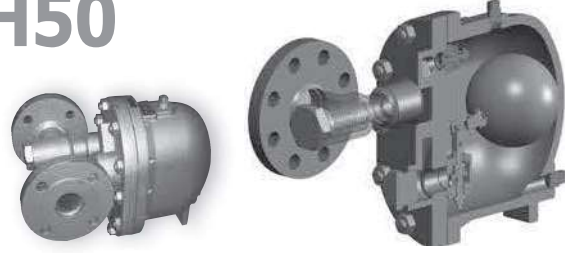


Diagrama de Capacidad GH40

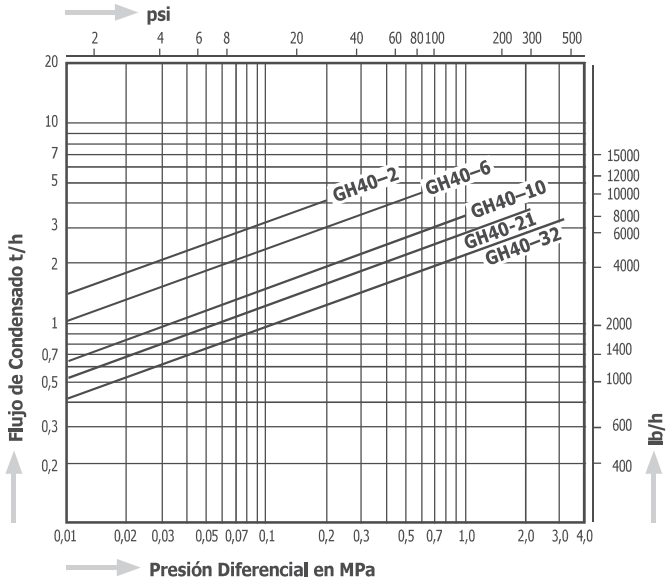
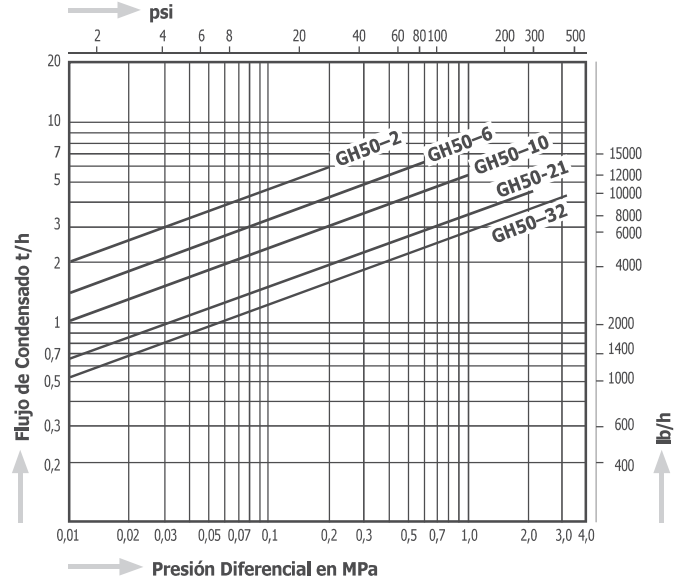
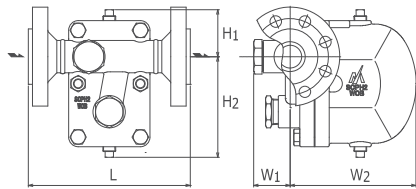


Diagrama de Capacidad GH50

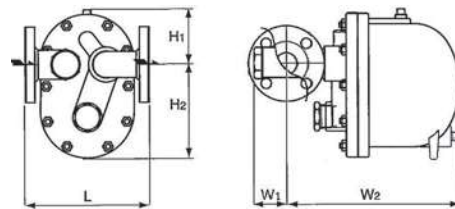


Dimensiones

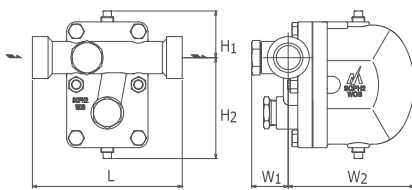
GH40-F



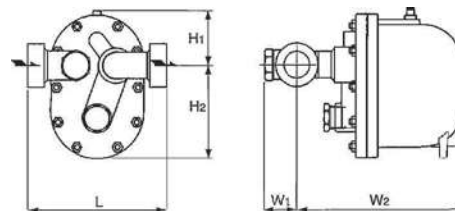
GH50-F



GH40-W



GH50-W



Modelo	Tipo de Conexión	Tamaño	Máx. presión de operación PMO		Máx. temperatura de operación TMO		Dimensiones (mm)					Dimensiones (in)					Material del Cuerpo	Peso	
			MPa	psig	°C	°F	L	H1	H2	W1	W2	L	H1	H2	W1	W2		kg	lb
GH40 - F	Bridada JIS, ASME, DIN	1½", 2"	0,2 – 3,2	29 – 464	400	752	230	80	170	60	210	9.1	3.15	6.7	2.4	8.3	Acero Fundido SCPH2	24	53
GH40 - W	Soldable (Socket Weld) JIS, ASME, DIN	1½"					250	80	170	60	210	9.8	3.15	6.7	2.4	8.3		19	41.9
		2"					260	10.2											
GH50 - F	Bridada JIS, ASME, DIN	1½", 2"					230	107	173	60	330	9.1	4.2	6.8	2.4	13.0		37	81.4
GH50 - W	Soldable (Socket Weld) JIS, ASME, DIN	1½"	250	107	173	60	330	9.8	4.2	6.8	2.4	13.0	32	70.4					
		2"	260					10.2											

Opciones Disponibles. En función a la máxima presión de operación (PMO), los siguientes modelos están disponibles	Máx. presión de operación (PMO)											
	MPa		psig		MPa		psig		MPa		psig	
	0,2	29	0,6	87	1,0	145	2,1	305	3,2	464		
Modelos	GH40-2F, GH40-2W GH50-2F, GH50-2W		GH40-6F, GH40-6W GH50-6F, GH50-6W		GH40-10F, GH40-10W GH50-10F, GH50-10W		GH40-21F, GH40-21W GH50-21F, GH50-21W		GH40-32F, GH40-32W GH50-32F, GH50-32W			

Las dimensiones L (cara a cara) y los pesos pueden variar en función al estándar de la brida.