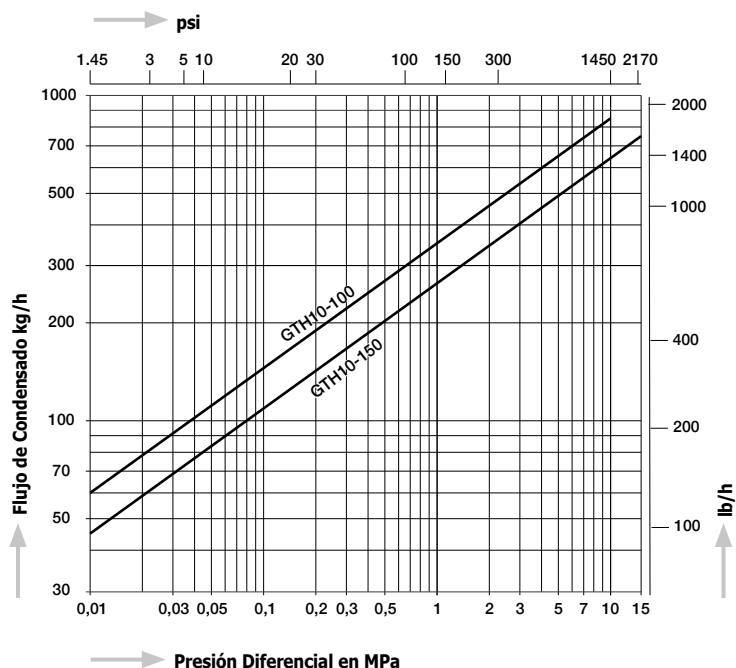


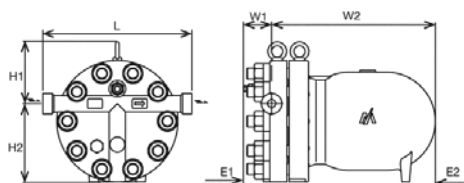
GTH10

Diagrama de Capacidad GTH10

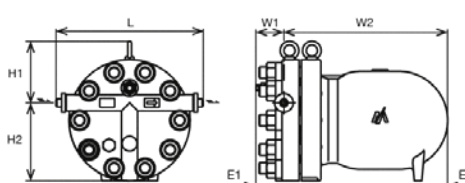


Dimensiones

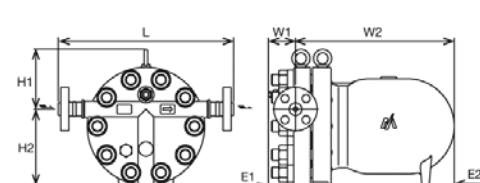
GTH10-W Soldadura "Socket Weld"



GTH10-BW Soldadura "Butt Weld"



GTH10-F Con Bridas



Modelo	Tipo de Conexión	Tamaño	Máx. presión de operación PMO		Máx. presión diferencial PMX		Máx. temperatura de operación TMO		Dimensiones (mm)					Dimensiones (in)					Material del Cuerpo	Peso																																															
			MPa	psig	MPa	psig	°C	°F	L	H1	H2	W1	W2	L	H1	H2	W1	W2		kg	lb																																														
GTH10- 100W	Soldadura "Socket Weld" JIS, ASME, DIN	½" – 1"	10,0 a 500°C	1450 a 932°F	10,0	1450	550 a 5,18 MPa	1022 a 751 psi	400	165	210	80	440	6.5	8.3	3.1	17.3	A217 WC9	111	244																																															
GTH10- 150W			15,0 a 379°C	2175 a 714°F	15,0	2175																																																													
GTH10- 100BW	Soldadura "Butt Weld" JIS, ASME	½" – 1"	10,0 a 500°C	1450 a 932°F	10,0	1450															550 a 5,18 MPa	1022 a 751 psi	395	165	210	80	440	6.5	8.3	3.1	17.3	A217 WC9	111	244																																	
GTH10- 150BW			15,0 a 379 °C	2175 a 714 °F	15,0	2175																																																													
GTH10- 100F	Con Bridas ASM, JPI	½"	10,0 a 500°C	1450 a 932°F	10,0	1450																													550 a 5,18 MPa	1022 a 751 psi	485	165	210	80	440	6.5	8.3	3.1	17.3	A217 WC9	115	254																			
																																																	¾"	15,0 a 379°C	2175 a 714°F	15,0	2175	495													
																																																	1"						15,0 a 379°C	2175 a 714°F	15,0	2175	495								
½"		15,0 a 379°C	2175 a 714°F	15,0	2175	495																																																													
¾"																																																	15,0 a 379°C	2175 a 714°F	15,0	2175	495														
1"																																																						15,0 a 379°C	2175 a 714°F	15,0	2175	495									
GTH10- 150F	Brida PN160	DN15	10,0 a 500°C	1450 a 932°F	10,0	1450																																																					550 a 5,18 MPa	1022 a 751 psi	475	165	210	80	440	6.5	8.3
		DN25																																															15,0 a 379°C	2175 a 714°F	15,0	2175	495														
		DN15					15,0 a 379°C	2175 a 714°F	15,0	2175	495																																																								
		DN25										15,0 a 379°C	2175 a 714°F	15,0	2175	495																																																			