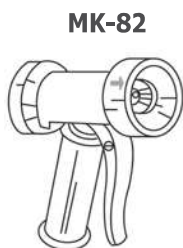


MK



Características

1. Pistola de agua operada por gatillo. Disponibles con gatillo delantero o trasero.
2. Perfecto control del consumo de agua
3. Modo de operación de una sola mano con rociador variable o chorro a presión
4. Bloqueo de agua automático e inmediato cuando se deja de presionar el gatillo

Áreas de aplicación

MK2 apropiado para la mayoría de las aplicaciones industriales

MK-MV recomendado para el uso con Válvulas Mezcladoras de Agua y Vapor

Modelo	Material del Cuerpo	Forro de Caucho	Gatillo	Tamaño del orificio		Máxima presión	
				in	mm	MPa	psi
MK-2	Bronce o Acero Inoxidable	Negro o Blanco	Trasero	5/16"	7,9	2,8	406.0
MK-OH				7/16"	11,1		
MK-MV				9/16"	14,3	0,7	101.5
MK-78	Bronce	Negro o Blanco	Delantero	5/16"	7,9	1,4	203.0
MK-80				7/16"	11,1		
MK-82				9/16"	14,3	0,7	101.5

Presión		Tamaño del orificio			Tamaño del orificio		
MPa	psig	5/16"	7/16"	9/16"	5/16"	7/16"	9/16"
		l/min			GPM		
0,035	5.0	3,2	13,5	15,0	0.84	3.56	3.96
0,07	10.2	5,6	20,0	21,0	1.48	5.28	5.54
0,1	14.5	7,0	22,5	24,0	1.85	5.94	6.34
0,2	29.0	10,0	25,0	36,0	2.64	6.60	9.50
0,3	43.5	12,5	32,0	47,0	3.30	8.45	12.41
0,35	50.8	14,5	37,0	52,0	3.83	9.77	13.73
0,4	58.0	16,0	38,0	55,0	4.22	10.03	14.52
0,5	72.5	18,0	40,0	60,0	4.75	10.56	15.84
0,6	87.0	20,5	42,0	65,0	5.41	11.09	17.16
0,7	101.5	22,3	44,0	69,0	5.89	11.62	18.22
1,0	145.0	27,5	51,0	-	7.26	13.46	-
1,5	217.5	35,0	62,0	-	9.24	16.37	-
2,0	290.0	43,0	74,0	-	11.35	19.54	-
2,5	362.5	50,5	85,0	-	13.33	22.44	-

CVC3, CVC3R, CV5R Válvula de retención

CVC3, CVC3R, CV5R

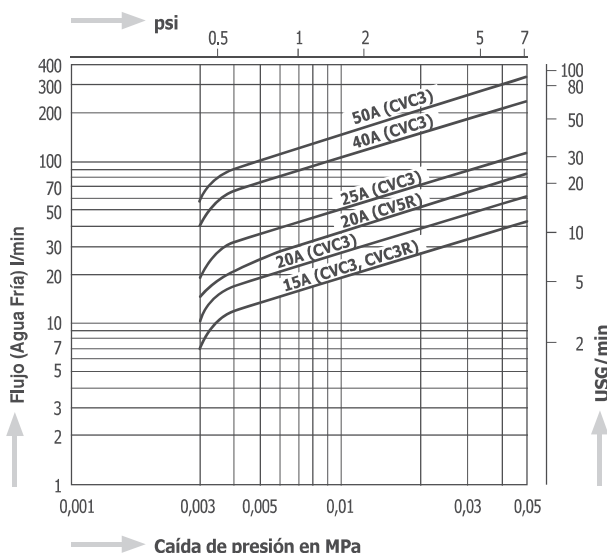


CVC3, CVC3R



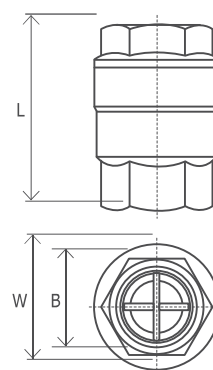
CV5R

Diagrama de caída de presión

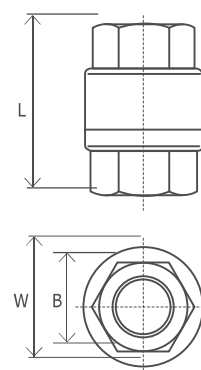


Dimensiones

CVC3, CVC3R



CV5R



Modelo	Tipo de conexión	Tamaño	Máx. presión de operación		Presión de apertura		Máx. temperatura de operación		Dimensiones (mm)			Dimensiones (in)			Material del Cuerpo	Peso	
			MPa	psig	MPa	psig	°C	°F	L	W	B	L	W	B		kg	lb
CVC3	Roscada Rc, NPT	1/2"	2,1	305	0,003	0.44	220	428	48	35	27	1,9	1,4	1,1	Acero Inoxidable SCS13A	0,2	0,44
		3/4"							61	43	33	2,4	1,7	1,3		0,3	0,66
		1"							73	54	41	2,9	2,1	1,6		0,6	1,32
		1 1/2"							87	75	58	3,4	3,0	2,3		1,2	2,64
		2"							100	90	72	3,9	3,5	2,8		1,8	3,96
CVC3R	Roscada Rc, NPT	1/2"	2,1	305	0,003	0.44	80	176	48	35	27	1,9	1,4	1,1	SCS13A	0,2	0,44
CV5R	Roscada Rc, NPT	3/4"	1,6	230	0,003	0.44	80	176	60	46	34	2,4	1,8	1,3	SCS13A	0,3	0,66