

S31N, SC31

SC, SF

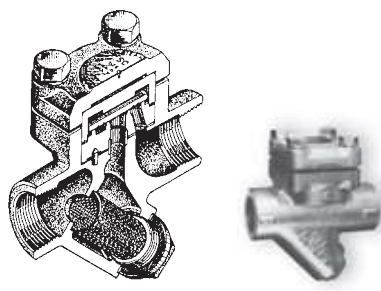


Diagrama de Capacidad
SC31 & SC31F; S31N & S31NF 1/2" – 1"

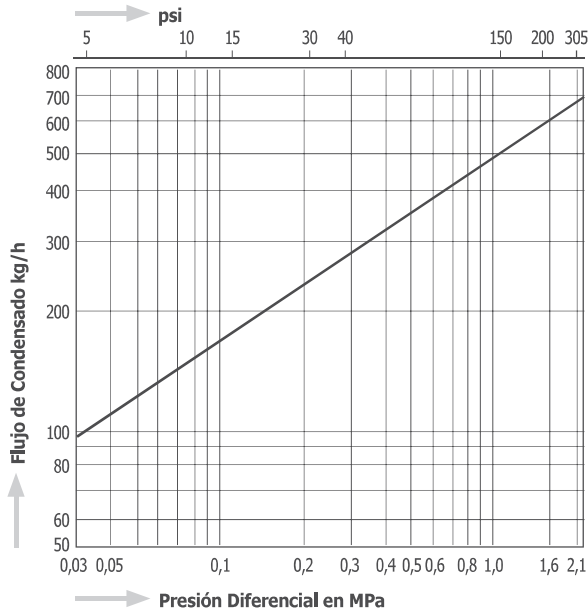
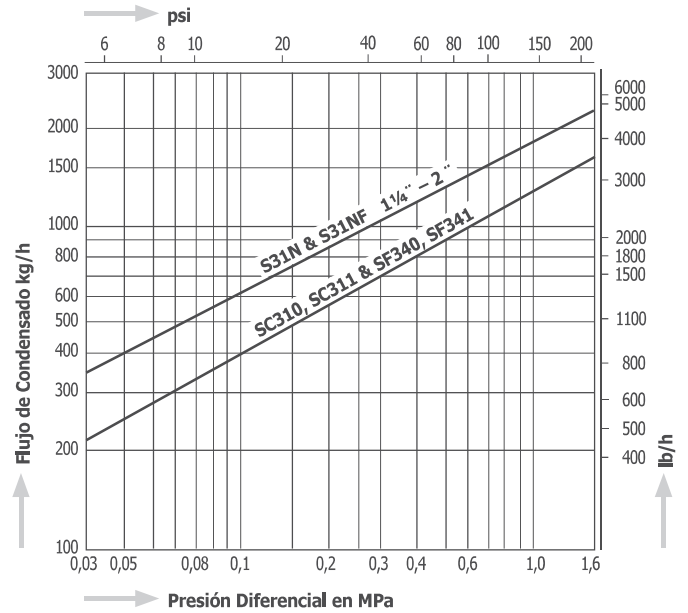


Diagrama de Capacidad
S31N & S31NF 1 1/4" – 2"; SC310, SC311 & SF340, SF341



Dimensiones

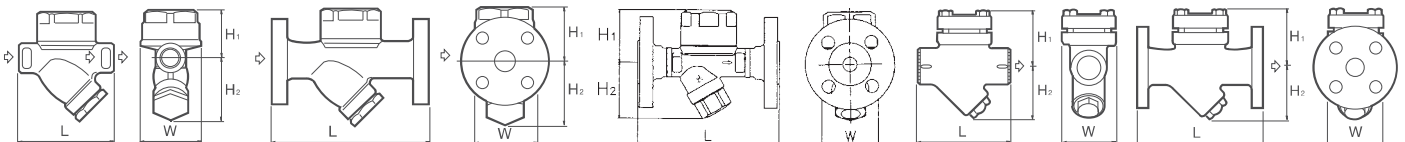
S31N/SC31 1/2" – 1"

S31NF 1/2" – 1"

SC31F 1/2" – 1"

S31N 1 1/4" – 2"
SC310, SC311

S31NF 1 1/4" – 2"
SF340, SF341



Modelo	Tipo de Conexión	Tamaño	Rango de presión de operación		Máx. temperatura de operación		Dimensiones (mm)				Dimensiones (in)				Material del Cuerpo	Peso												
			MPa	psig	°C	°F	L	H ₁	H ₂	W	L	H ₁	H ₂	W		kg	lb											
SC31	Roscada Rc, G, NPT	1/2"	0,03 – 2,1	4.4 – 305	220	428	78	55			3.1	2.2	Acero Inoxidable SCS14	1,0	2.2													
		90						3.5				1,3		2.9														
		95						3.7				1,2		2.6														
SC31F	Bridada JIS, ASME, DIN	1/2"					0,03 – 2,1	4.4 – 305	220	428	150	61		59	61	5.9	2.4	Acero Inoxidable SCS14+SUS304	2,7	6.0								
		160													6.3		4,7		10.4									
S31N	Roscada Rc, NPT	1/2"	0,03 – 1,6	4.4 – 230	220	428					90	55	65	60	3.5	2.2	Hierro Fundido Dúctil FCD450		1,1	2.4								
		95									60	2.4			2.6	2.4			1,2	2.6								
												3.7				1,3			2.9									
		S31NF					Bridada JIS, ASME, DIN	1/2"	0,03 – 1,6	4.4 – 230	220	428	180	104	100	106		7.1	4.1	Hierro Fundido de alto grado FC250	8,0	17.6						
								111								4.4		3.9	4.2		8,7	19.1						
																					9,3	20.5						
SC - 310	Roscada Rc, NPT	1/2"					0,03 – 1,6	4.4 – 230					220	428	140	55	65	60	5.5		2.2	Hierro Fundido Dúctil FCD450	2,5	5.5				
		150													60	5.9			2.4		3,0		6.6					
		160														6.3					4,2		9.2					
SF - 340	Bridada JIS, ASME, DIN	1/2"													0,03 – 1,6	4.4 – 230	220	428	240	104	100		106	9.5	4.1	Hierro Fundido de alto grado FC250	12,0	26.4
		111																					4.4	3.9	4.2		13,5	29.7
																											14,5	31.9
SC - 311	Roscada Rc, NPT	3/4"	0,03 – 1,6	4.4 – 230	220	428													180	87	81	96	7.1	3.4	Hierro Fundido de alto grado FC250		6,0	13.2
		1" (for SC-311)																										
SF - 341	Bridada JIS, ASME, DIN	3/4"							0,03 – 1,6	4.4 – 230	220	428							240	89	81	96	9.5	3.5		Hierro Fundido de alto grado FC250	10,0	22.0
		1" (for SF-341)																										